

モデルハウスをお譲りします。

11/23~11/26先行予約販売を開催



家族との会話がはずむ対面キッチンを採用。洗面室、浴室へと続く優れた家事動線は、忙しい奥様に配慮した配置になっています。



寝室にも間接照明を。落ち着いた雰囲気でご過ごせます。

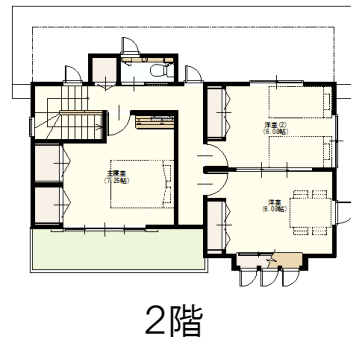
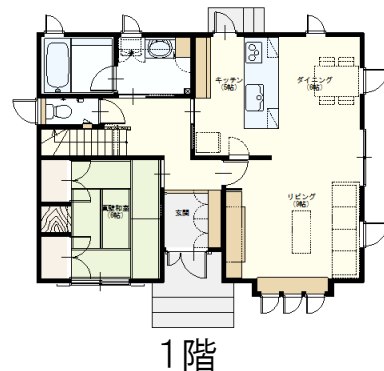


太陽光発電9.02kw搭載。20年間のシミュレーション発電メリット479万円！！



お子様が小さいうちは一つの部屋で、大きくなったらそれぞれの個室へと成長に合わせてお家も成長させましょう。

ご来場の方へプレゼント！
期間中アンケートにお答えいただき、ご提案させていただいたお客様に、クオカード3000円分プレゼント！！先着10名。



金額、お支払シミュレーションについてはご来場の際にご説明致します。

3つのメリット

モデル住宅の

- ① 実際に自分の目で確かめて決めることができます。
- ② 家具家電がそのまま使えます。TV・冷蔵庫・洗濯機等々☆
- ③ エクステリアプランナー設計 ナチュラルモダン外構工事済

参考 被災者の方が各種支援金を利用した例

- 毎月お支払いは
- ① 月々84,000円～
頭金0円、ボーナス0円！
 - ② 売電メリット(2016年度実績)
29,500円だから実質は！！
月々54,500円のお支払。
- ※ フラット35金利1%で35年ローンでのシミュレーションになります。

間取り4LDK／施工面積37.82坪／H27.2完成
太陽光発電9.02kw／土地面積72.4坪
土地価格770万円／駐車場3台完備

(株)一条工務店仙台
大船渡営業所

〒022-0006
岩手県大船渡市立根町字前谷地2-1

☎0192-27-8311

家は、性能。
一条工務店
www.ichijo-sendai.com